



DataSelect Web Server

El servidor Web de DataSelect es una solución Intranet/Internet que posibilita a los usuarios llevar a cabo análisis de datos a través de un navegador web, pudiendo ingresar o elegir las variables que definan sus requerimientos. Los distintos análisis a los que tiene acceso el usuario se muestran en pantalla para facilitarle su trabajo. Los resultados de las consultas pueden ser vistos en HTML o integrados dentro de un procesador de texto u hoja de cálculo. Mediante el control de concurrencia que realiza el servidor, permitiendo que un número especificado de usuarios autorizados accedan simultáneamente a una misma base de datos, se maneja la carga de trabajo para optimizar el rendimiento del servidor, y se reducen las listas de espera.

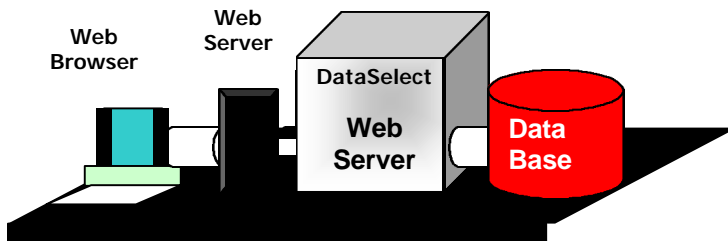
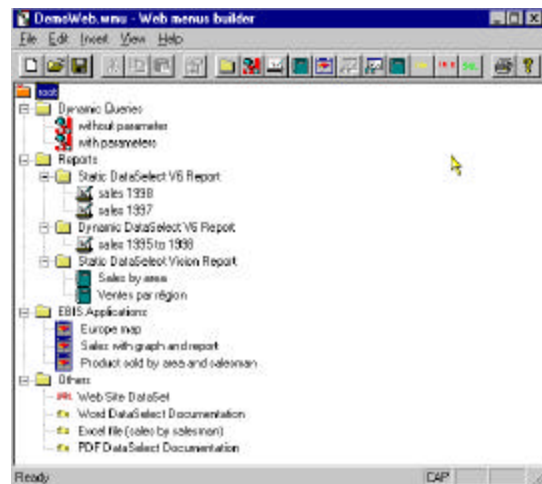
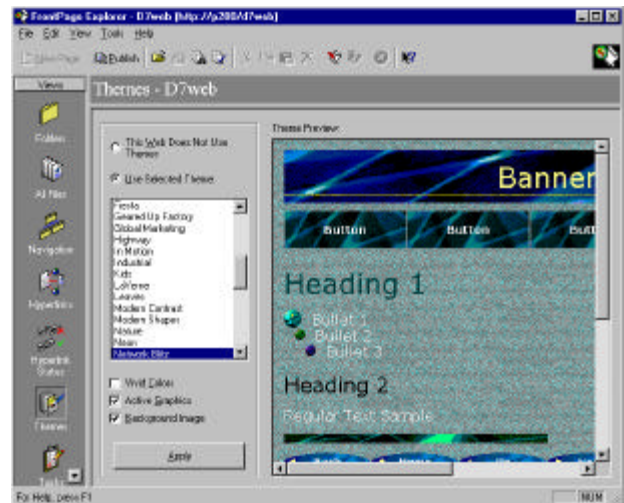
DataSelect Web Server le permite publicar sus aplicaciones creadas con DataSelect Client o EBIS y extender el conocimiento mas alla de la frontera de su organización.

DataSelect Web Server Utiliza toda la tecnología disponible en el mercado Windows/NT, 2000, IIS, Java, FrondPage, Web Browser.

- Intranet/Internet:**

DataSelect Web Server es una herramienta más de la familia DataSelect, mediante la combinación de **DataSelect Cliente, EBIS, Menu, DataSelect Vision y DataSelect Servidor**, usted podrá publicar y ejecutar dinamicamente todas las aplicaciones que crea desde un Web Browser como Internet Explorer y Netscape Navigator.

La función de DataSelect Web Browser es simplificar el acceso a usuarios que estén conectados remotamente o no con la organización, la estandarización del escritorio simplifica la administración, controla los accesos, por el esquema que presenta DataSelect Web Server sus bases de datos están protegidas. Toda la Tecnología a su servicio, Report Engine, Security, Connections Cache, Applet Server, Profile Server





• GENERALIDADES

INTELIGENCIA Y PRODUCTIVIDAD:

DataSelect ofrece un amplio rango de herramientas altamente productivas para hacer que las tareas diarias rutinarias sean más simples:

- Una serie de opciones que facilitan al usuario exportar los resultados de consultas en un formato determinado.
- Los límites en la búsqueda y extracción de datos validan, por medio de muestras, los procesos que se están llevando a cabo, como por ejemplo consultas.
- La creación de campos virtuales evita cálculos adicionales innecesarios y permite la construcción de tablas dinámicas que cubran la totalidad de los datos.
- El Generador de Informes integral produce y despacha, a cualquier impresora que funcione bajo Windows, informes bien presentados.
- La agenda/timer permite realizar tareas en forma automática todos los días en un momento dado o con una frecuencia determinada.
- Un poderoso lenguaje de "Macro" le facilita crear aplicaciones para su uso personal o para uso grupal.
- Una herramienta "EBIS" da las facilidades de creación de aplicaciones gráficas muy simples.
- La creación de un DataWareHouse personal da a los usuarios gran autonomía y productividad.
- Aplicar criterios en campos virtuales calculados por DataSelect.
- La herramienta para la construcción de menús DataSelect le ayuda a producir y operar menús personalizados usando elementos de DataSelect.

Resumen de la funcionalidad de DataSelect:

- Instalación fácil
- Manual en línea
- Formato de salida sofisticado
- Límites en la extracción y búsqueda de datos.
- Un poderoso Timer
- Creación de campos virtuales
- Producción de informes con tecnología Double Pass
- Poderoso lenguaje de Macros
- Generador de informes
- Reutilización de consultas. "Query400's"
- Generador de aplicaciones "EBIS"
- Motor local SQL
- Procesador dinámico de consultas y macros
- Integración de funciones DDE.
- Vínculos multi tablas.
- Transferencias entre bases de datos
- Generador dinámico de lenguaje SQL

Resumen de Características de DataSelect

- Herramienta de ayuda para la toma de decisiones
- Generador de aplicaciones E.I.S
- Generador de Informes
- Base de datos local
- Automatización usando macro-comandos
- Timer
- Acceso Nativo para:
- AS/400
- DB2-SQL/DS (HLLAPI o DRDA)
- CAE-DB2/2
- Oracle
- Sybase & SQL Server
- ODBC
- Progress
- SQL Base Gupta
- Ingress
- S/36

DataSelect Servidor

- DataSelect Administrador
- Un módulo servidor en Windows NT o 95/98 con TCP/IP
- Conectividad de 32 bits para AS/400- DRDA-ORACLE-CAE-ODBC, SQL Server, Sybase, Progress, etc.
- Sólo un módulo cliente o router para ser configurado en el servidor
- Un módulo PC instalado en cada workstation conectado a la dirección TCP/IP del servidor.
- No se requiere módulo cliente, ni router required en las estaciones de trabajo.
- No requiere configuración local en los puestos de trabajo.
- DataSelect Model
- Definición de modelos por dominio de actividad
- Creación de vistas con "Joins" ocultos
- Uso de Alias para renombrar tablas y campos
- Agregado de campos virtuales y criterios ocultos
- Uso estos dominios desde el cliente DataSelect
- Acceso nativo para AS/400 a través de TCP/IP
- Herramientas de Administración adicionales:
- Administración de Login management
- Administración de Carga de Trabajo
- Timer

• REQUERIMIENTOS DE SOFTWARE Y HARDWARE

Requerimientos de Software:

- Windows V3.1, V3.11, 95, 98, NT
- RAM 8 Mb mínimo
- 20 Mb mínimo de espacio en disco

Vínculos DDE (Dynamic Data Exchange):

- Excel
- Word
- Lotus
- Quatro Pro
- Ami Pro
- WordPerfect

Entornos DBMS:

- OS400 (todas las versiones)
- DB2, DB2/6, DB2/2
- SQL/DS

- Microsoft SQL-Server
- Sybase
- SQL Base Gupta
- Oracle
- Progress
- Ingres
- Dbase
- ODBC

Idiomas disponibles:

- Inglés
- Francés
- Alemán
- Español
- Italiano