



DataSelect E.B.I.S, DataSelect MENU

DataSelect es el producto Cliente/Servidor que provee todas las facilidades necesarias para acceder inteligentemente a la información de su empresa. Esto facilita al usuario, cualquiera sea su nivel y sin conocimiento alguno del lenguaje SQL, la producción de todos los análisis que necesita desde el almacén de Datos disponible dentro de su Compañía, de la manera más fácil y efectiva. La gráfica avanzada de DataSelect mejora la habilidad de su poderosa herramienta para el acceso a la información.

Con una fácil instalación, ayuda contextual en línea, y procedimientos intuitivos, DataSelect da a los usuarios la manera más efectiva de llevar a cabo los análisis más apropiados.



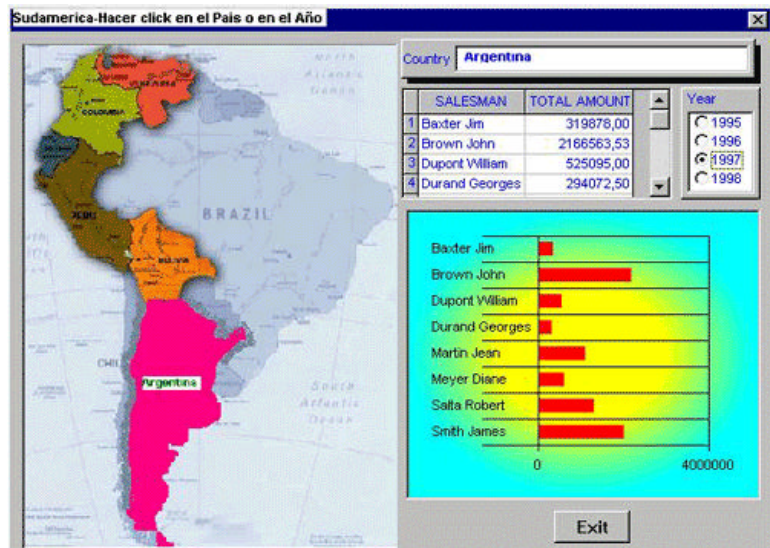
DataSelect Ebis:

(EveryBody Information System - Sistema de información para todos)

Estas herramientas corren aplicaciones con múltiples-ventanas interrelacionadas. Cada pantalla está compuesta por objetos con propiedades específicas:

- Caja de diálogos de resultados en formato de grilla
- Caja de diálogos de resultados en formato gráfico
- Botones de acciones
- Campos de selección
- Listas Drop-down y otros formatos
- Botones radiales
- Cuadros de verificación
- "Hotspot" para trabajar sobre imágenes
- Formatos de salida
- Vista previa de Informe para imprimir.

Las presentaciones producidas de esta manera dan a los usuarios una herramienta independiente para analizar información, un genuino EIS (Sistema de Información Ejecutiva)



DataSelect Menu:

Esta herramienta construye rápidamente menús que se pueden utilizar para correr, mediante un simple click del ratón, consultas, macros, informes o aplicaciones EBIS. Los resultados pueden ser visualizados en pantalla, exportados a la base de datos local o a una hoja de cálculo o procesador de texto, o pueden ser impresos directamente usando el Generador de Informes, etc.





• GENERALIDADES

INTELIGENCIA Y PRODUCTIVIDAD:

DataSelect ofrece un amplio rango de herramientas altamente productivas para hacer que las tareas diarias rutinarias sean más simples:

- Una serie de opciones que facilitan al usuario exportar los resultados de consultas en un formato determinado.
- Los límites en la búsqueda y extracción de datos validan, por medio de muestras, los procesos que se están llevando a cabo, como por ejemplo consultas.
- La creación de campos virtuales evita cálculos adicionales innecesarios y permite la construcción de tablas dinámicas que cubran la totalidad de los datos.
- El Generador de Informes integral produce y despacha, a cualquier impresora que funcione bajo Windows, informes bien presentados.
- La agenda/timer permite realizar tareas en forma automática todos los días en un momento dado o con una frecuencia determinada.
- Un poderoso lenguaje de "Macro" le facilita crear aplicaciones para su uso personal o para uso grupal.
- Una herramienta "EBIS" da las facilidades de creación de aplicaciones gráficas muy simples.
- La creación de un DataWareHouse personal da a los usuarios gran autonomía y productividad.
- Aplicar criterios en campos virtuales calculados por DataSelect.
- La herramienta para la construcción de menús DataSelect le ayuda a producir y operar menús personalizados usando elementos de DataSelect.

Resumen de la funcionalidad de DataSelect:

- Instalación fácil
- Manual en línea
- Formato de salida sofisticado
- Límites en la extracción y búsqueda de datos.
- Un poderoso Timer
- Creación de campos virtuales
- Producción de informes con tecnología Double Pass
- Poderoso lenguaje de Macros
- Generador de informes
- Reutilización de consultas. "Query400's"
- Generador de aplicaciones "EBIS"
- Motor local SQL
- Procesador dinámico de consultas y macros
- Integración de funciones DDE.
- Vínculos multi tablas.
- Transferencias entre bases de datos
- Generador dinámico de lenguaje SQL

Resumen de Características de DataSelect

- Herramienta de ayuda para la toma de decisiones
- Generador de aplicaciones E.I.S
- Generador de Informes
- Base de datos local
- Automatización usando macro-comandos
- Timer
- Acceso Nativo para:
- AS/400
- DB2-SQL/DS (HLLAPI o DRDA)
- CAE-DB2/2
- Oracle
- Sybase & SQL Server
- ODBC
- Progress
- SQL Base Gupta
- Ingress
- S/36

DataSelect Servidor

- DataSelect Administrador
- Un módulo servidor en Windows NT o 95/98 con TCP/IP
- Conectividad de 32 bits para AS/400- DRDA-ORACLE-CAE-ODBC, SQL Server, Sybase, Progress, etc.
- Sólo un módulo cliente o router para ser configurado en el servidor
- Un módulo PC instalado en cada workstation conectado a la dirección TCP/IP del servidor.
- No se requiere módulo cliente, ni router required en las estaciones de trabajo.
- No requiere configuración local en los puestos de trabajo.
- DataSelect Model
- Definición de modelos por dominio de actividad
- Creación de vistas con "Joins" ocultos
- Uso de Alias para renombrar tablas y campos
- Agregado de campos virtuales y criterios ocultos
- Uso estos dominios desde el cliente DataSelect
- Acceso nativo para AS/400 a través de TCP/IP
- Herramientas de Administración adicionales:
- Administración de Login management
- Administración de Carga de Trabajo
- Timer

• REQUERIMIENTOS DE SOFTWARE Y HARDWARE

Requerimientos de Software:

- Windows V3.1, V3.11, 95, 98, NT
- RAM 8 Mb mínimo
- 20 Mb mínimo de espacio en disco

Vínculos DDE (Dynamic Data Exchange):

- Excel
- Word
- Lotus
- Quatro Pro
- Ami Pro
- WordPerfect

Entornos DBMS:

- OS400 (todas las versiones)
- DB2, DB2/6, DB2/2
- SQL/DS

- Microsoft SQL-Server
- Sybase
- SQL Base Gupta
- Oracle
- Progress
- Ingres
- Dbase
- ODBC

Idiomas disponibles:

- Inglés
- Francés
- Alemán
- Español
- Italiano